



**OSIEDLE SKRZYDLATE**

Mieszkania w centrum Mielca

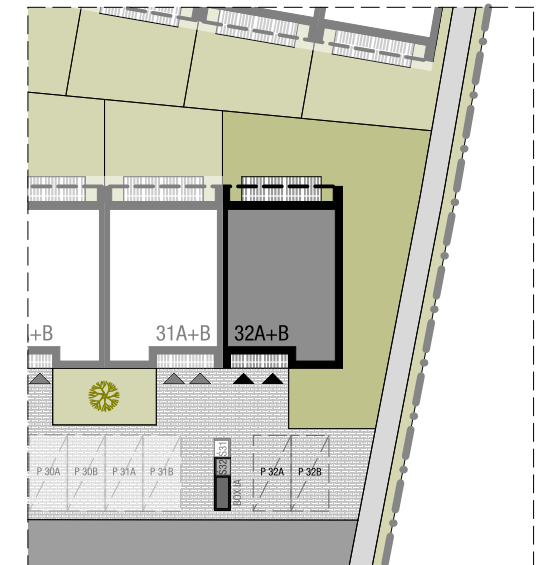
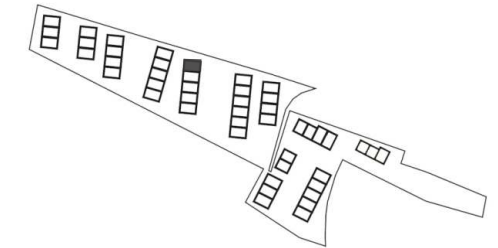
[www.osiedleskrzydlate.pl](http://www.osiedleskrzydlate.pl)

**NR 32B**

**SEGMENT JEMIOŁUSZKA**

**MIESZKANIE TYP L**

**NR 32B | PIĘTRO**



W - WIATA NA ROWERY

Ś - ŚMIETNIK

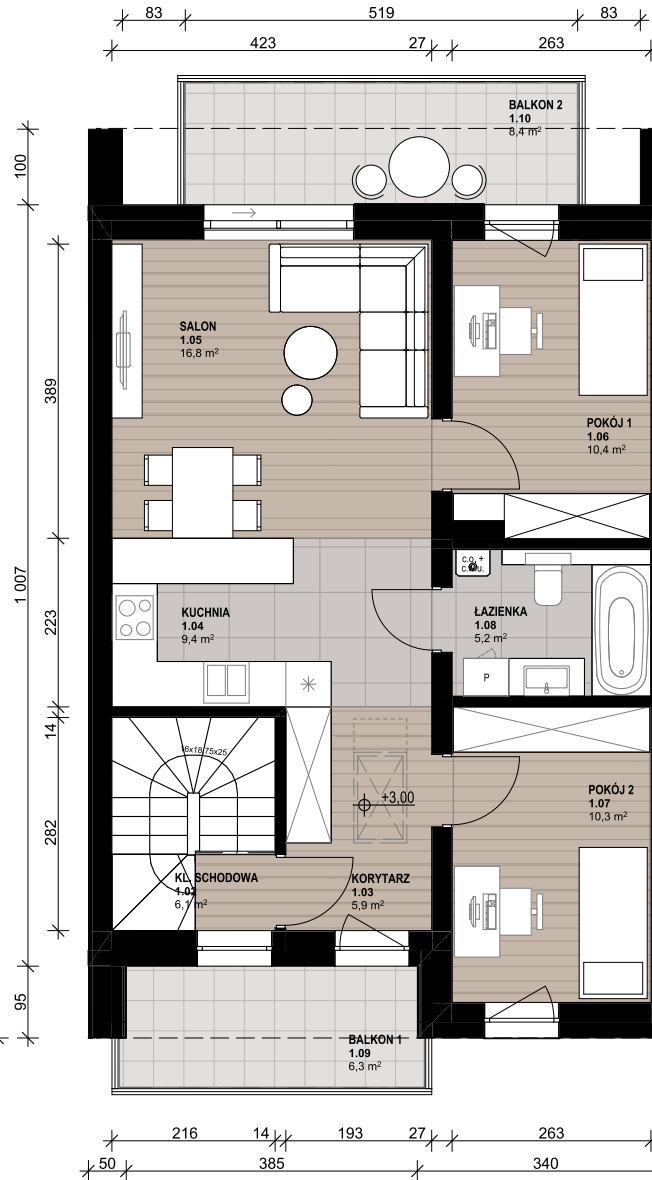
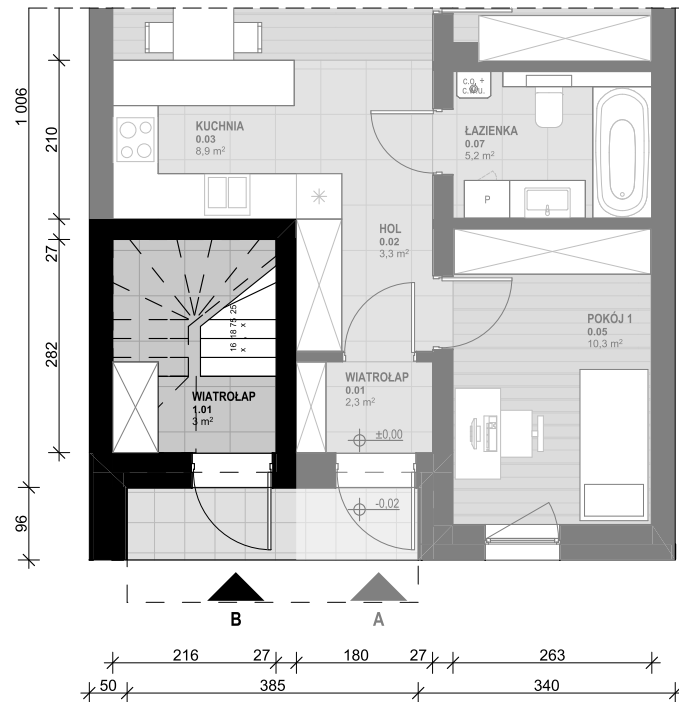
P - MIEJSCA PARKINGOWE



**ZESTAWIENIE POWIERZCHNI:**

|                       |                            |
|-----------------------|----------------------------|
| 1.01 WIATROLĄP        | 3,00 m <sup>2</sup>        |
| 1.03 KORYTARZ         | 5,90 m <sup>2</sup>        |
| 1.04 KUCHNIA          | 9,40 m <sup>2</sup>        |
| 1.05 SALON            | 16,80 m <sup>2</sup>       |
| 1.06 POKÓJ 1          | 10,40 m <sup>2</sup>       |
| 1.07 POKÓJ 2          | 10,30 m <sup>2</sup>       |
| 1.08 ŁAZIENKA         | 5,20 m <sup>2</sup>        |
| <b>POW. UŻYTKOWA:</b> | <b>60,90 m<sup>2</sup></b> |
| 1.02 KLATKA SCHODOWA  | 6,10 m <sup>2</sup>        |
| 1.09 BALKON 1         | 6,30 m <sup>2</sup>        |
| 1.10 BALON 2          | 8,40 m <sup>2</sup>        |
| 1.11 STRYCH*          | 20,40 m <sup>2</sup>       |

\*pow. podłogi mierzona w zakresie wys. 1,40-1,85m



Przedstawiona aranżacja lokalu jest przykładowa, rysunki w tym zakresie mają charakter poglądowy oraz informacyjny i nie stanowią oferty w rozumieniu Kodeksu Cywilnego